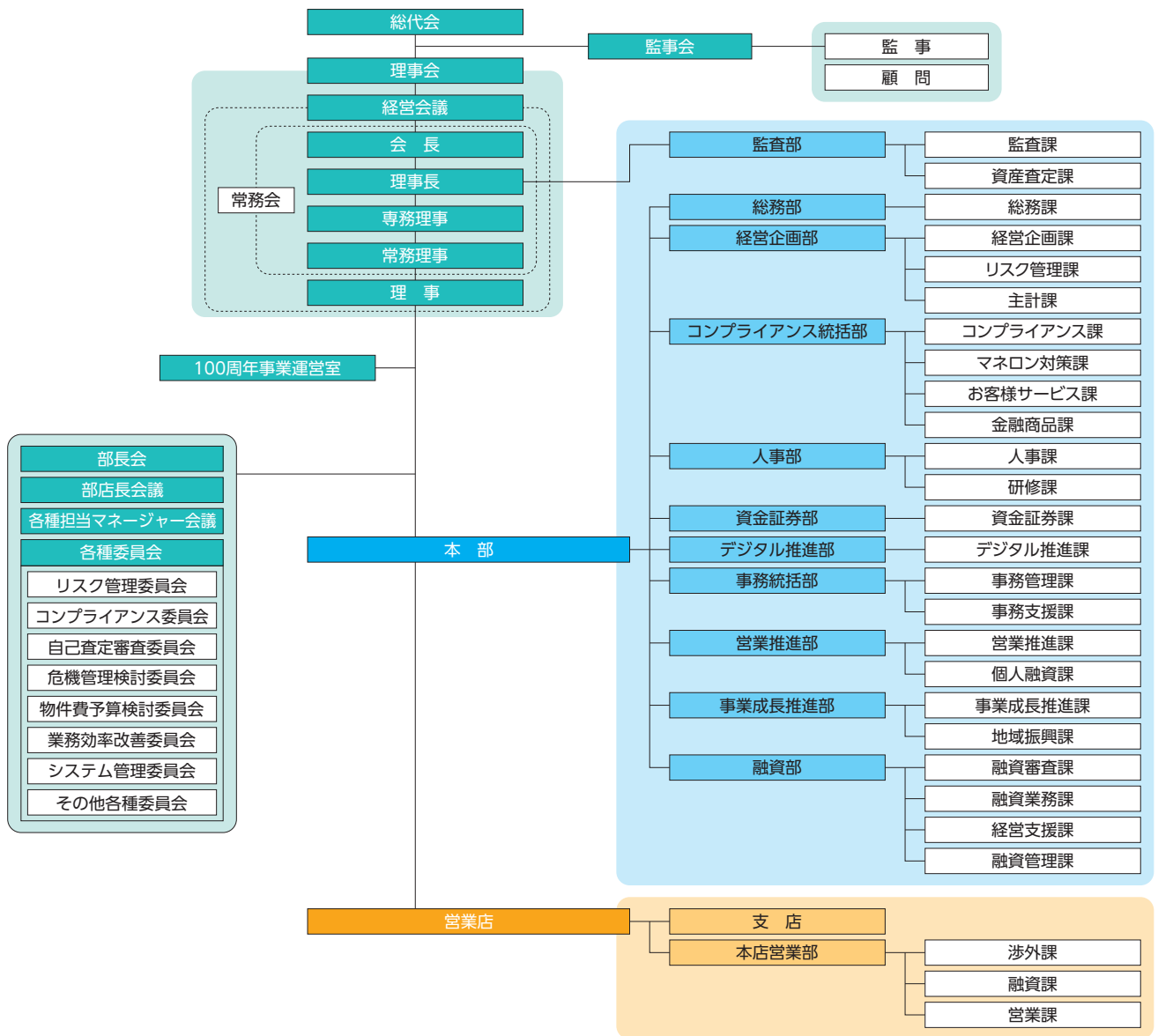


組織

組織図



役員

会長 栗田 順公 理事長 小川 章 専務理事 柴田 昌俊 常務理事 菊池 喜昭 常務理事 清水 威
 常勤理事 北 久志 常勤理事 楯 賢吾^{※1} 常勤理事 臼井 孝優 常勤理事 倉橋 慎一
 常勤監事 田中 勝義 常勤監事 江森 猛 非常勤監事(員外監事) 朝比奈 鋭一^{※2}

※1 常勤理事 楯 賢吾は信用金庫業界の「総代会の機能向上策等に関する業界申し合わせ」に基づく職員外理事です。 ※2 監事 朝比奈 鋭一は信用金庫法第32条第5項に定める員外監事です。

会計監査人の名称

有限責任 あずさ監査法人

(2024年6月14日現在)